

TERRITOIRE  
d'opportunités 

**BIENVENUE**  
AU PAYS DE LANDIVISIAU

PORTRAIT ÉCONOMIQUE ET FISCAL

**2017**  
*BODILIS*



Communauté  
de Communes  
Pays de Landivisiau



## Le Pays de Landivisiau

Idéalement situé entre Brest et Morlaix au bord de la RN 12, le Pays de Landivisiau constitue un territoire regroupant dix-neuf communes incluant : Bodilis, Commana, Guiclan, Guimiliau, Lampaul-Guimiliau, Landivisiau, Loc-Eguiner, Locmélar, Plougar, Plougourvest, Plouneventer, Plouvorn, Plouzévédé, Saint-Derrien, Saint-Sauveur, Saint-Servais, Saint-Vougay, Sizun, Trézilidé.

## CARTE DÉTAILLÉE

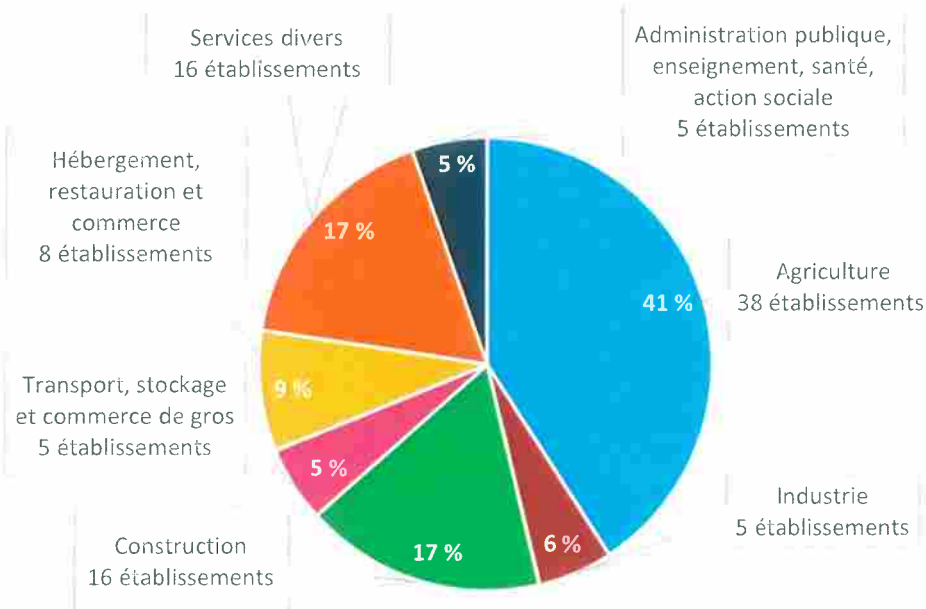
### Légende

-  Château de Kerjean
-  Equipôle
-  La Sphere, espace de coworking
-  Plages
-  Ferries vers l'Irlande, l'Espagne et la Grande-Bretagne
-  Aéroport international de Brest-Gurpavas
-  Commerces
-  Bodilis ZA de la Croix des Maltotiers  
Commana ZA de Ty Douar  
Guiclan ZA de Kermat  
Landivisiau ZA du Vern, ZA du Fromeur  
Lampaul-Guimiliau ZA de la Tannerie  
Plouvorn ZA de Trévin, ZA de Kerabellec  
Plouzévédé ZA de Berven, ZA de Mescanton  
Sizun ZA de Bel Ar, ZA de Vergraon, ZA du Pont Bleu



## 93 établissements

sur les 2 190 établissements de la CCPL



Sur la commune de Bodilis, l'agriculture est le secteur le plus représenté en nombre d'établissements. En effet, il en existe 38 (soit 41%).

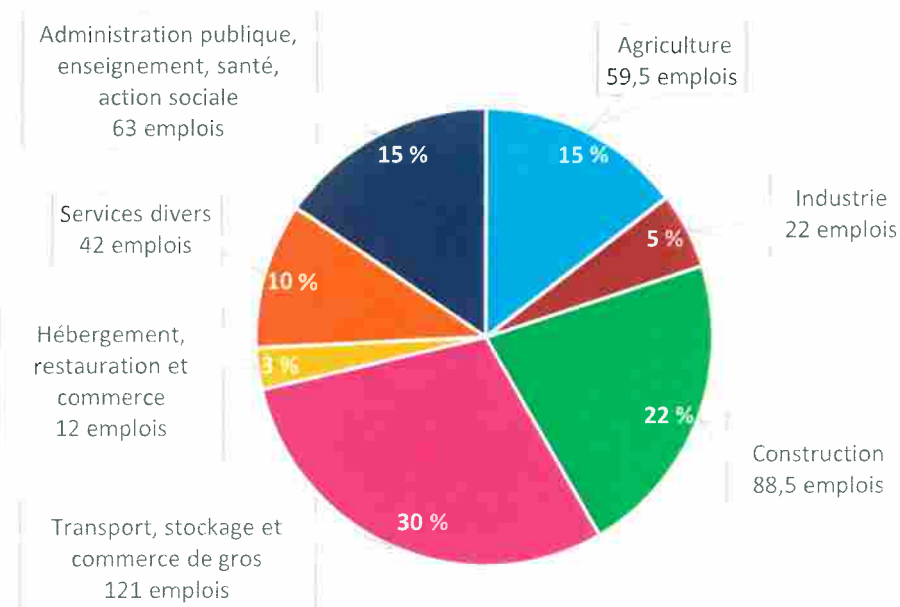
Les secteurs les plus représentés : la construction et les services divers ne représentent chacun que 16 établissements.

Il est important de noter qu'un secteur disposant de beaucoup d'établissements ne veut pas nécessairement dire qu'il induit beaucoup d'emplois. Pour preuve, le secteur de l'agriculture se place en 4<sup>ème</sup> position en termes d'emplois (15%).

À l'inverse, bien que le secteur du transport, stockage et commerce de gros ne dispose que de 5 établissements, il induit la part la plus élevée d'emplois. En effet, ce secteur représente à lui seul plus d'1/4 des emplois de la commune, soit 121.

## Représentant 408 emplois

sur les 11 927 emplois salariés et non salariés de la CCPL



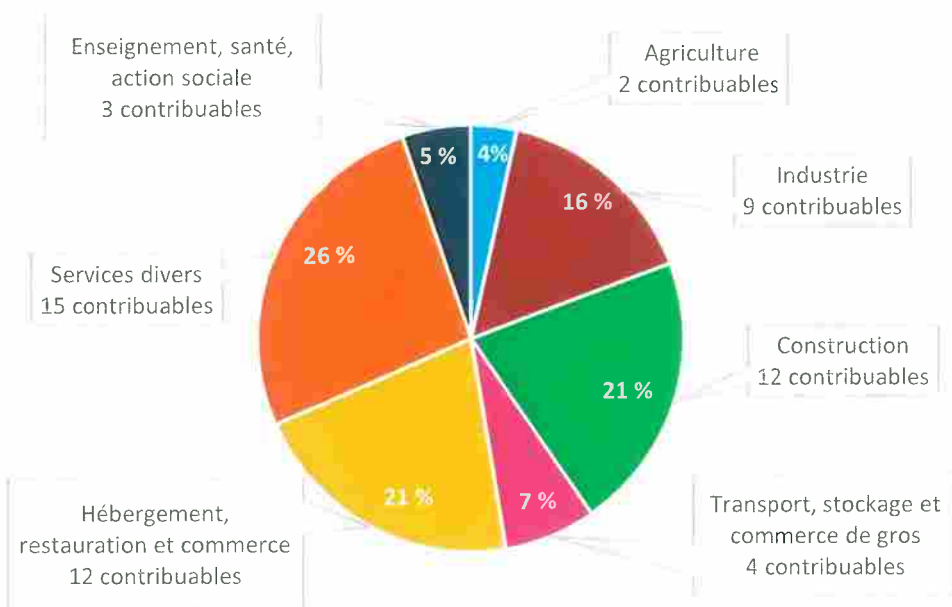
### Détails concernant certains secteurs d'activités :

**Agriculture** : culture, production animale, sylviculture pêche et aquaculture.

**Services divers** : information et communication, activités financières et assurances, activités immobilières, activités spécialisées, scientifiques et techniques, activités de services administratifs et de soutien, activités récréatives, arts et spectacles et autres activités de services.

**Transport stockage et commerce de gros** : transport terrestre, aérien, maritime, entreposage, activités de poste et de courrier.

## 57 contribuables assujettis à la CFE

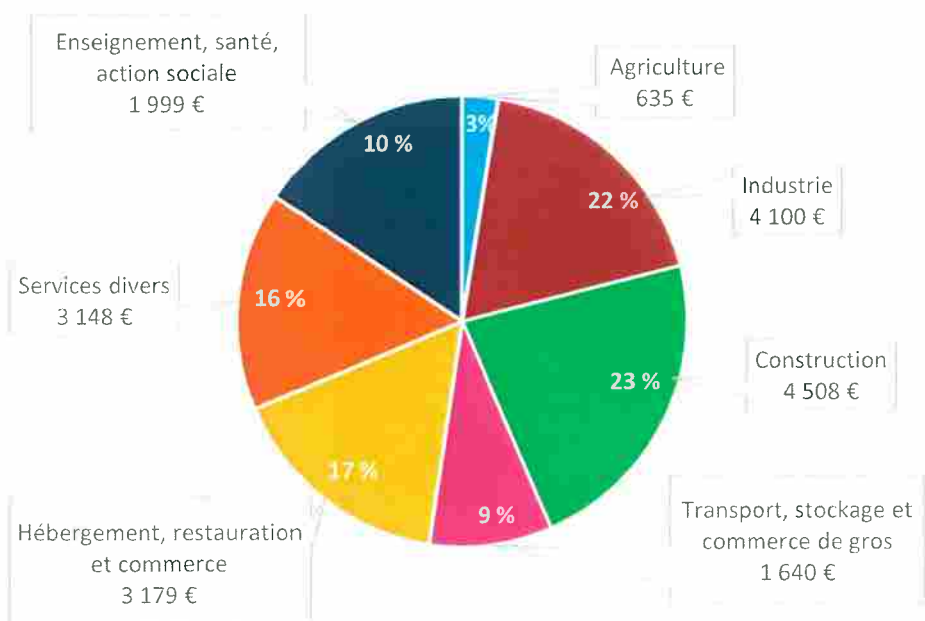


La CFE, Cotisation Foncière des Entreprises, est due dans la mesure où l'entreprise dispose de locaux et de terrains. Le taux pour la CCPL est de 23.18% appliqué à la valeur locative des biens immobiliers.

Sur la commune de Bodilis, ce sont les services divers qui concentrent le plus de contribuables assujettis à la CFE : 15 contribuables (26%).

On constate néanmoins que ce n'est pas le secteur qui dégage le plus de cotisations : 3 148 € pour les services divers contre 4 508 € pour le secteur de la construction avec 12 contribuables.

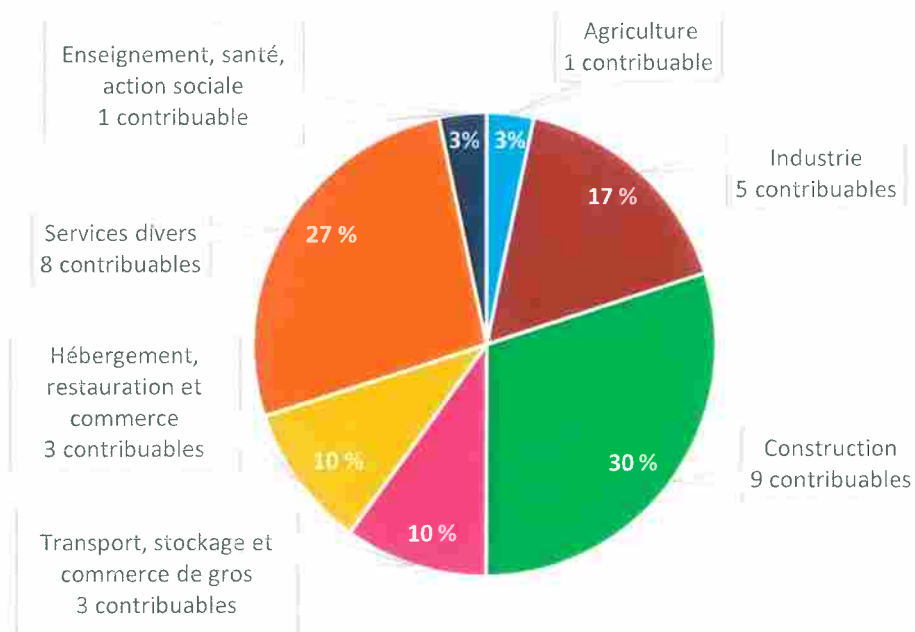
## Cotisation CFE : 19 209 €



Bodilis représente 1 % des recettes fiscales, liées à la CFE, du territoire.

À noter que le secteur agricole bénéficie d'une exonération totale de la CFE sauf pour les activités présentant un caractère industriel et commercial.

## 30 contribuables assujettis à la CVAE

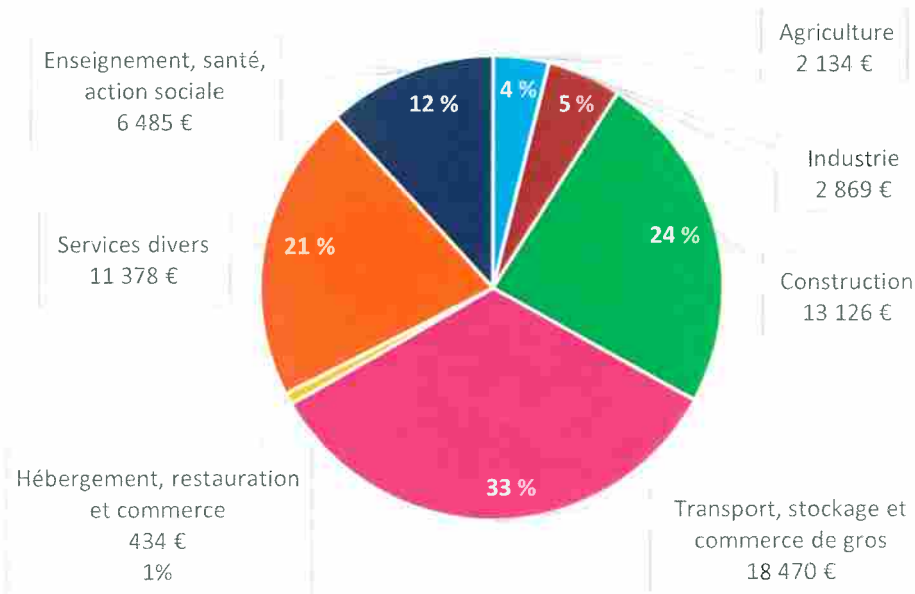


La CVAE, Cotisation sur la Valeur Ajoutée, est calculée sur la valeur ajoutée réalisée par l'entreprise. La valeur ajoutée correspond à la différence entre le chiffre d'affaires réalisé et les achats de biens et charges déductibles, ne sont pas pris en compte dans ce calcul les charges et produits financiers et exceptionnels. Elle concerne les personnes physiques et morales qui sont imposables à la CFE et qui réalisent un chiffre d'affaires supérieur à 152 500 €.

Sur la commune de Bodilis, c'est la construction qui concentre le plus de contribuables assujettis à la CVAE : 9 contribuables (30%).

On constate néanmoins que ce n'est pas le secteur qui dégage le plus de cotisations : 13 129 € pour la construction contre 18 470 € pour le secteur du transport, stockage et commerce de gros avec 3 contribuables.

## Cotisation CVAE : 54 896 €



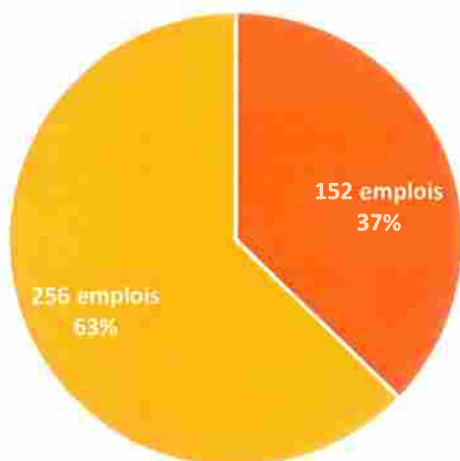
Le secteur de l'hébergement, restauration et commerce regroupe également 3 contribuables néanmoins la part de cotisations est très faible : 434€.

**Bodilis représente 4,03 % des recettes fiscales, liées à la CVAE, du territoire.**

**Au final, la commune de Bodilis représente 2 % des recettes fiscales de la CCPL.**

À noter que les entreprises totalement exonérées de CFE de plein droit sont également exonérées de CVAE.

## Répartition des emplois

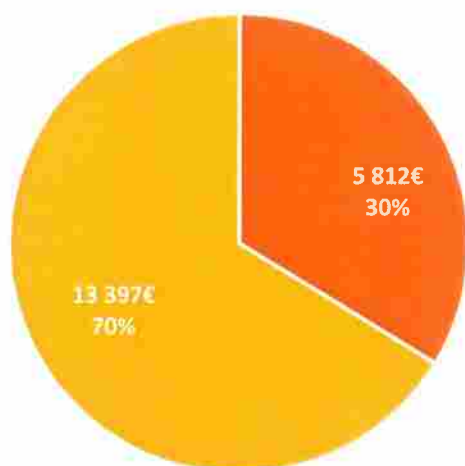


## Répartition en zone et hors zone d'activités

### La Croix des maltotiers



## Répartition CFE

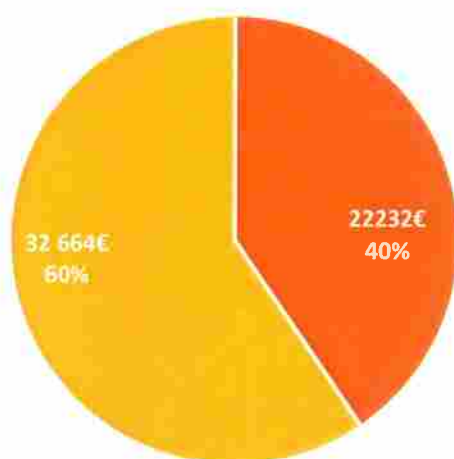


Sur les 93 établissements existant à Bodilis, 14 se trouvent en zone d'activités.

La zone d'activités représente donc 15% des établissements de la commune et pourtant elle représente plus d'1/3 des emplois : 152.

La CFE est plus importante hors zone d'activités : 70%, soit 13 397€.

## Répartition CVAE



La CVAE est moins importante en zone d'activités, mais représente tout de même 22 232€.





## CONTACT

### COMMUNAUTÉ DE COMMUNES DU PAYS DE LANDIVISIAU

Service Développement Economique  
Zone de kerven – BP 30122  
29401 LANDIVISIAU CEDEX  
Tél. 02 98 68 42 41  
[www.pays-de-landivisiau.com](http://www.pays-de-landivisiau.com)

## ET SUR FACEBOOK...



[www.facebook.com/paysdelandi/](http://www.facebook.com/paysdelandi/)



[www.facebook.com/coworkinglandivisiau/](http://www.facebook.com/coworkinglandivisiau/)



[www.facebook.com/maisonemploilandivisiau/](http://www.facebook.com/maisonemploilandivisiau/)